

gruppo
b
bonarchi



www.bonarchi.com

gruppo
b

bonarchi

Quienes somos

Grupo Bonarchi somos una empresa sólida; distinguida por su excelente desempeño, comprometida y eficaz.

Nos caracterizamos por el cumplimiento estricto de las normas de calidad logrando siempre la satisfacción de nuestros clientes.



Misión

Satisfacer las necesidades de nuestros clientes a través de proyectos adecuados de construcción; obra civil, edificación, infraestructura y estructura metálica, así como proyectos ejecutivos con la mejor estrategia de optimización de recursos, calidad y entrega oportuna.

Visión

Ser una empresa de la construcción sólida, comprometida, eficaz y de resoluciones inmediatas en proyectos de construcción, ejecutivos y de estructura metálica a través de efectivos procesos de construcción, procesos administrativos eficientes y una atención personalizada de nuestros clientes; para llegar a contar con sucursales o puntos de atención y comercialización en lugares estratégicos del país y del extranjero.



bonarchi

Nuestros valores

Quienes somos

Nuestros valores

Nuestros servicios

Experiencia

Contacto

CALIDAD

La búsqueda de la excelencia de cada proyecto es el camino más corto para alcanzar su rentabilidad.



INNOVACIÓN

Mantenernos actualizados en los avances tecnológicos aplicables a los proyectos.

COMPROMISO

El tiempo es importante. El éxito solo se consigue con anticipación desde una adecuada planificación del proyecto.



CAPACITACIÓN

Desarrollar al personal y a la empresa ampliando los conocimientos y habilidades.

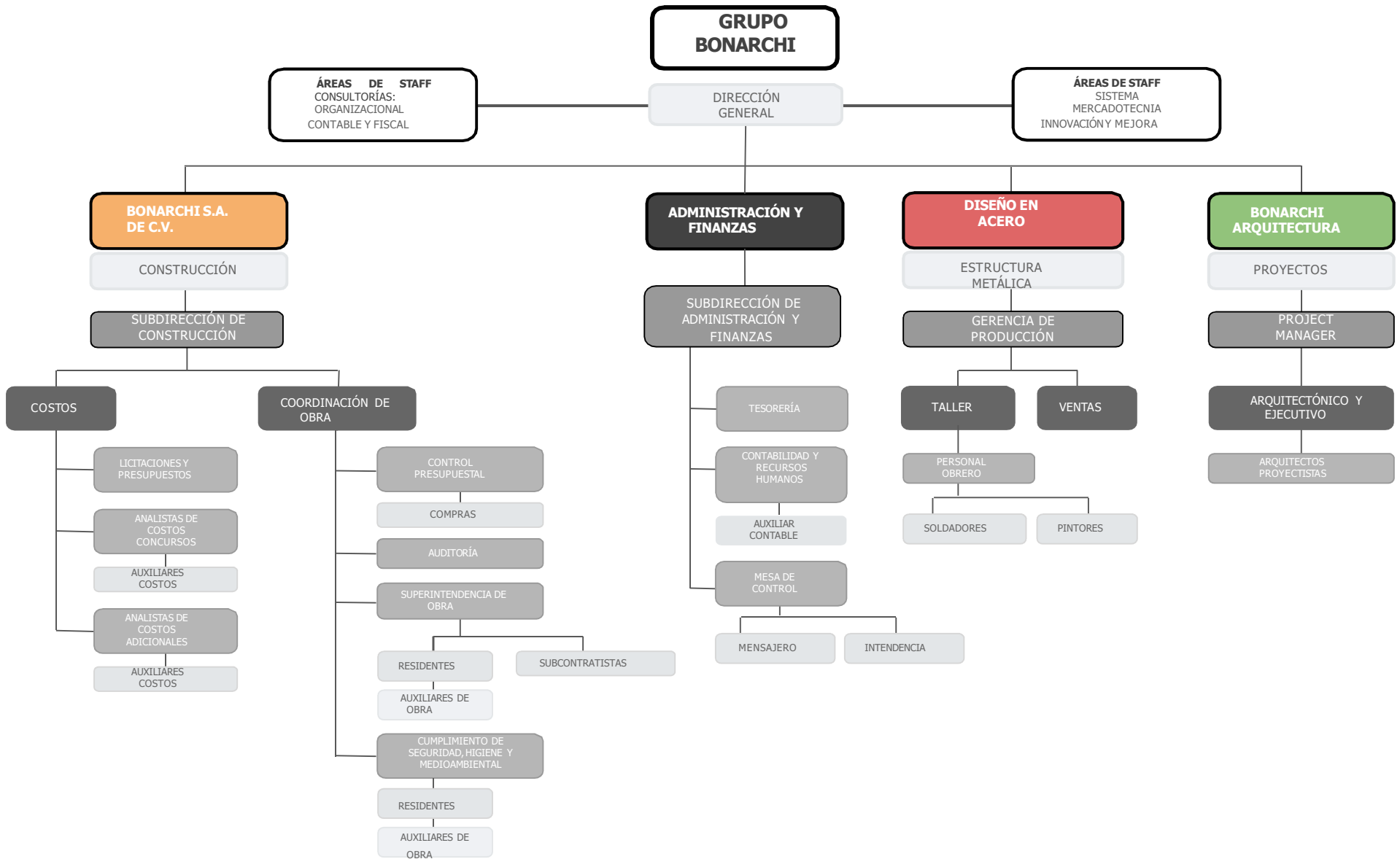
COMPETITIVIDAD

La mejora de la productividad y la reducción de los costos se obtiene con una mejora continua de los procesos.



GESTIÓN MEDIOAMBIENTAL

Somos respetuosos con el medio ambiente, creemos en la sostenibilidad y en el uso de tecnologías limpias.



grupo
b
bonarchi

Nuestros servicios

Gracias a nuestro consolidado y experimentado equipo técnico y humano, **Grupo Bonarchi** es capaz de acometer proyectos de edificación en diferentes áreas con las garantías que necesita el cliente, como son la **calidad** en la ejecución, **competitividad** en precios y **cumplimiento de los plazos** establecidos.



OBRA CIVIL

INFRAESTRUCTURA

EDIFICACIÓN



FABRICACIÓN

MONTAJE



DISEÑO INTEGRAL

PROYECTO EJECUTIVO

BIM MANAGEMENT

GESTIÓN DEL PROYECTO

Quienes somos

Nuestros valores

Nuestros servicios

Experiencia

Contacto



Comercial

Residencial



Industrial

Infraestructura



Estructura

Proyecto
ejecutivo



Empresa líder en estructura de acero con más de **20 años** de experiencia principalmente en el prefabricado de estructura metálica; edificación, industrial y comercial.

CAPACIDAD 160 TON / MES

Taller de 1,430m² cuenta con una cuadrilla de soldadores certificados, cortadores, armadores y operadores de equipo especializado.



- EQUIPO:**
- GRUA VIAJERA - 10 TON
 - PANTOGRAFO - CORTE PLASMA CNC 300 AMP
 - EQUIPO SANDBLAST
 - SOLDADORAS - PROCESOS FCAW, SMAW Y GMAW
 - SIERRA CINTA
 - TALADRO MAGNÉTICO - HASTA 2" DE DIÁMETRO
 - TALADRO RADIAL DE BROCAS - HASTA 3" DE DIÁMETRO
 - PLASMA DE CORTE MANUAL - HASTA 1.25" DE ESPESOR



gruppo
b

bonarchi

Esperiencia

Nuestra experiencia abarca diferentes áreas:

- Comercial
- Industrial
- Estructura
- Residencial
- Infraestructura
- Proyecto ejecutivo

DESCRIPCIÓN TÉCNICA:

Tipo de Obra: Construcción de
tiendas

Año: 2009-2015

Ubicación: Sonora, B.C., B.C.S.,
Sur de Sinaloa



AÑO	No. TIENDAS	UBICACIÓN
2009	12	Sur de Sinaloa
2010	10	Sur de Sinaloa
2011	15	Sur de Sinaloa
2012	11	Baja California Sur
2012	4	Sur de Sinaloa
2012	3	Baja California
2013	13	Baja California
2013	4	Baja California Sur
2013	9	Sur de Sinaloa
2014	15	Sonora
2014	7	Baja California
2014	5	Baja California Sur
2014	3	Sur de Sinaloa
2015	7	Baja California Sur
2015	2	Baja California
2015	7	Sonora

OXXO Super Vidaurri

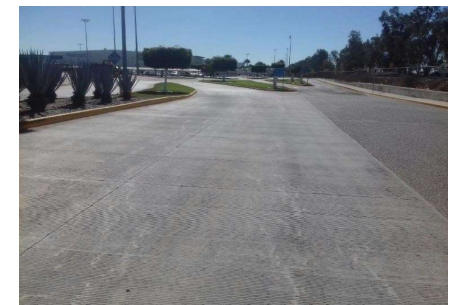
DESCRIPCIÓN TÉCNICA:

Tipo de Obra:	Construcción de tiendas
Año:	2012
Ubicación:	Mexicali, B.C.



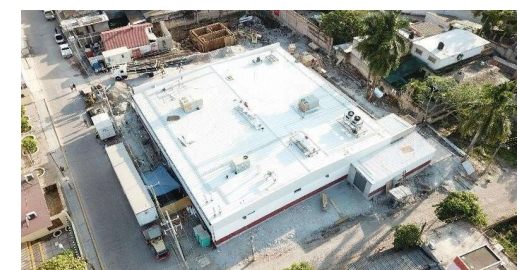
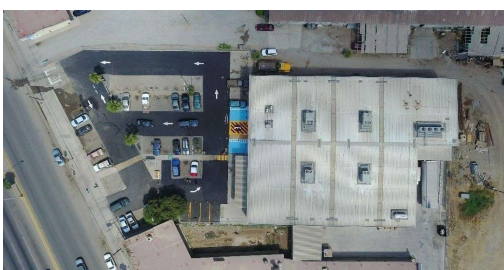
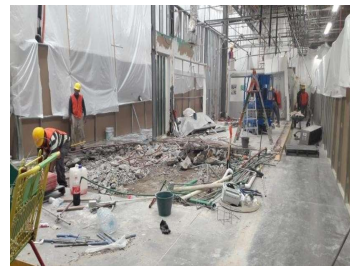
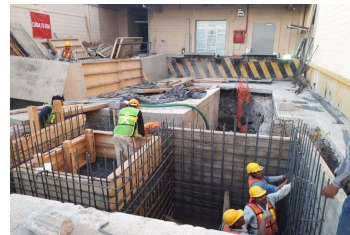
Wal-Mart México y Centro América

Obra tipo	Año	Trabajos	Tienda	Ubicación
Remodelación	2016	Remodelación área de congelados	Bunker SAMS	Tijuana BC
Remodelación	2016	Remodelación área de congelados	Bunker SAMS	Mexicali BC
Remodelación	2016	Mallasombras de estacionamiento	Supercenter Galerías del Valle	Mexicali BC
Edificación	2016	Cimentación, estructura y Mallasombras	Supercenter novena	Mexicali BC
Mantenimiento mayor	2016	Reparaciones estructurales	BAE Lomas del sur	Tlajomulco Jalisco
Edificación	2016	Obra civil completa	BAE Antonio Ramírez	Tlajomulco Jalisco
Edificación	2016	Obra civil completa	BAE Cerro Aracar	Ciénega de Flores NL
Mantenimiento mayor	2016	Repavimentación	Wal-Mart CEDIS	Culiacán Sinaloa



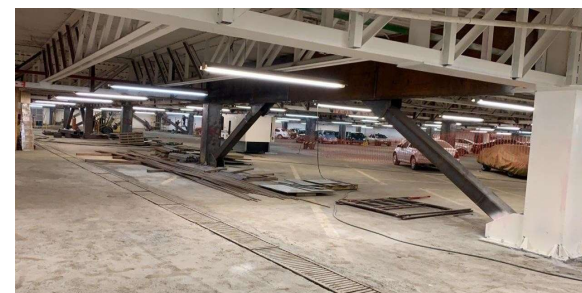
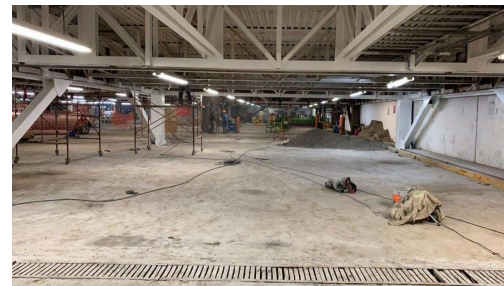
Wal-Mart México y Centro América

Obra tipo	Año	Trabajos	Tienda	Ubicación
Remodelación	2017	Remodelación full	Mi Bodega Aurrera	Rincón de Romos Aguascalientes
Mantenimiento mayor	2017	Reencarpetado de estacionamiento	Mi Bodega Aurrera Maneadero	Ensenada BC
Remodelación	2017	Mallasombras de estacionamiento	Supercenter Rosarito	Rosarito BC
Edificación	2017	Obra civil completa	Mi Bodega Aurrera San Blas	San Blas Nayarit
Mantenimiento mayor	2017	Reencarpetado de estacionamiento	Mi Bodega Aurrera Romita	Ensenada BC
Mantenimiento mayor	2018	Cambio total de cubierta metálica	Supercenter Cd. Obregón	Cd. Obregón Sonora
Remodelación	2018	Adaptación de local	Mi Bodega Aurrera Viñedos	Los Mochis Sinaloa
Remodelación	2018	Remodelación full	Mi Bodega Aurrera Lomas de Echeveste	León Guanajuato

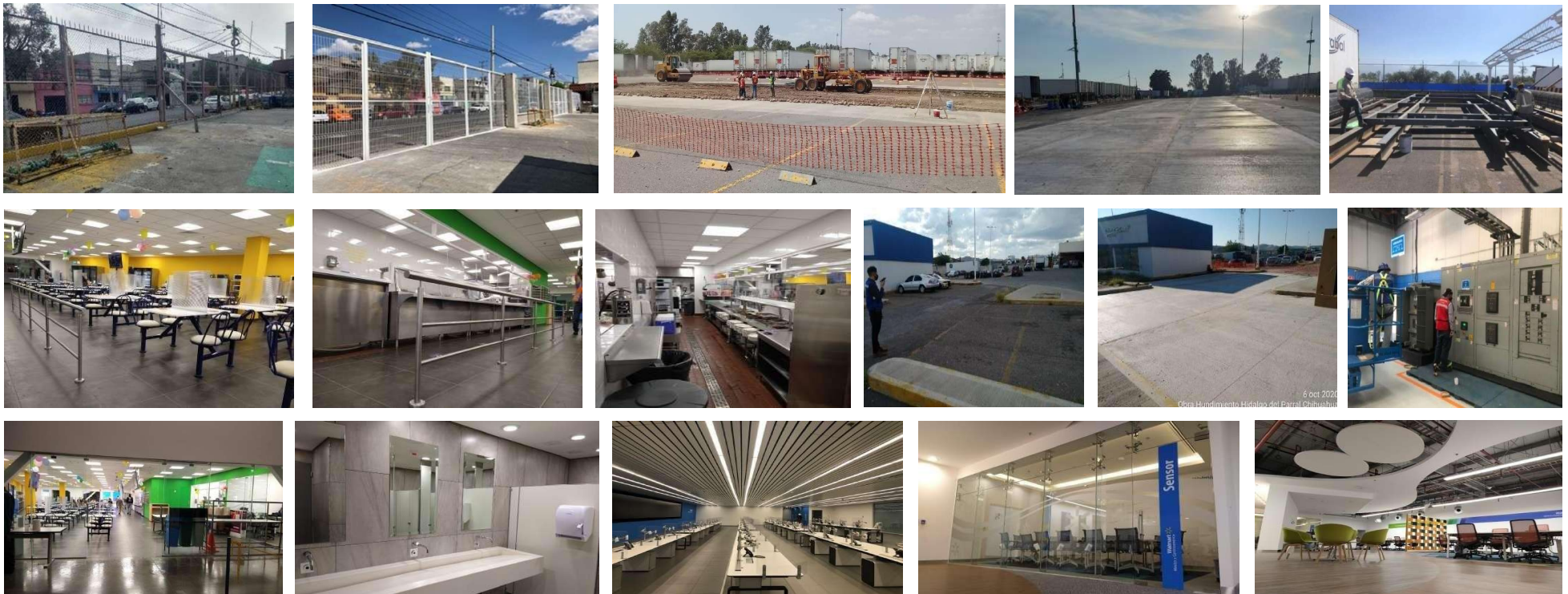


Wal-Mart México y Centro América

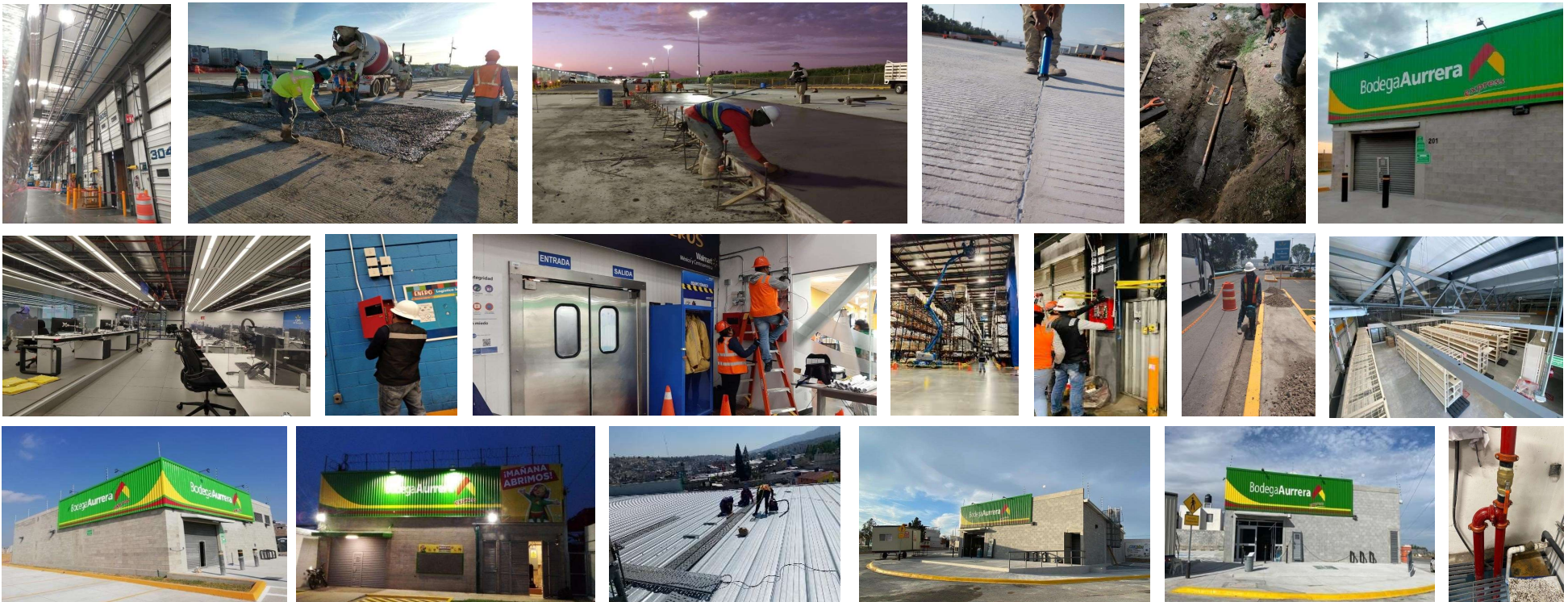
Obra tipo	Año	Trabajos	Tienda	Ubicación
Remodelación	2019	Remodelación full	Mi Bodega Aurrera	Nueva Italia Michoacán
Mantenimiento mayor	2019	Cambio de equipos de A/AC	Mi Bodega Aurrera	San Quintín BC
Mantenimiento mayor	2019	Cambio de equipos de A/AC	Mi Bodega Aurrera	Teguilal Jalisco
Mantenimiento mayor	2019	Cambio de equipos de A/AC	Supercenter	Guasave Sinaloa
Mantenimiento mayor	2019	Cambio de equipos de A/AC	Supercenter	Los Mochis Sinaloa
Mantenimiento mayor	2019	Cambio de equipos de A/AC	Mi Bodega Aurrera Gdp. Victoria	Mexicali BC
Mantenimiento mayor	2019	Cambio de equipos de A/AC	BAE La Venta	Acapulco Guerrero
Mantenimiento mayor	2019	Cambio de equipos de A/AC	BAE Laguna chica	Acapulco Guerrero
Edificación	2019	Obra civil completa	BAE Las Palmas	Monterrey NL
Edificación	2019	Obra civil completa	BAE Lomas de San Martín	Monterrey NL
Remodelación	2019	Remodelación por conato de incendio	Bodega Aurrera Caracol	Acapulco Guerrero
Mantenimiento mayor	2019	Refuerzo estructural 470 TON	Bodega Aurrera Renacimiento	Acapulco Guerrero



Obra tipo	Año	Trabajos	Tienda	Ubicación
Remodelación	2020	Ampliación de cámaras de maduración	CEDIS	León Guanajuato
Remodelación	2020	Cámaras de maduración	CEDIS	Monterrey NL
Mantenimiento mayor	2020	Cambio de equipos de A/AC	CEDIS	San Martín Obispo, Cuautitlán I. Edo. Mex.
Remodelación	2020	Sistemas de monitoreo	CEDIS	San Martín Obispo, Cuautitlán I. Edo. Mex.
Remodelación	2020	Comedor	CEDIS	San Martín Obispo, Cuautitlán I. Edo. Mex.
Mantenimiento mayor	2020	Repavimentación 10,000m ²	CEDIS	Culiacán Sinaloa
Mantenimiento mayor	2020	Repavimentación 4,600m ²	SAM'S CLUB	Hidalgo del Parral Chihuahua
Mantenimiento mayor	2020	Sustitución de malla perimetral	Supercenter	Azacapozalco Veracruz
Remodelación	2020	Ampliación de cámaras de maduración	CEDIS	Chalco Edo. Mex

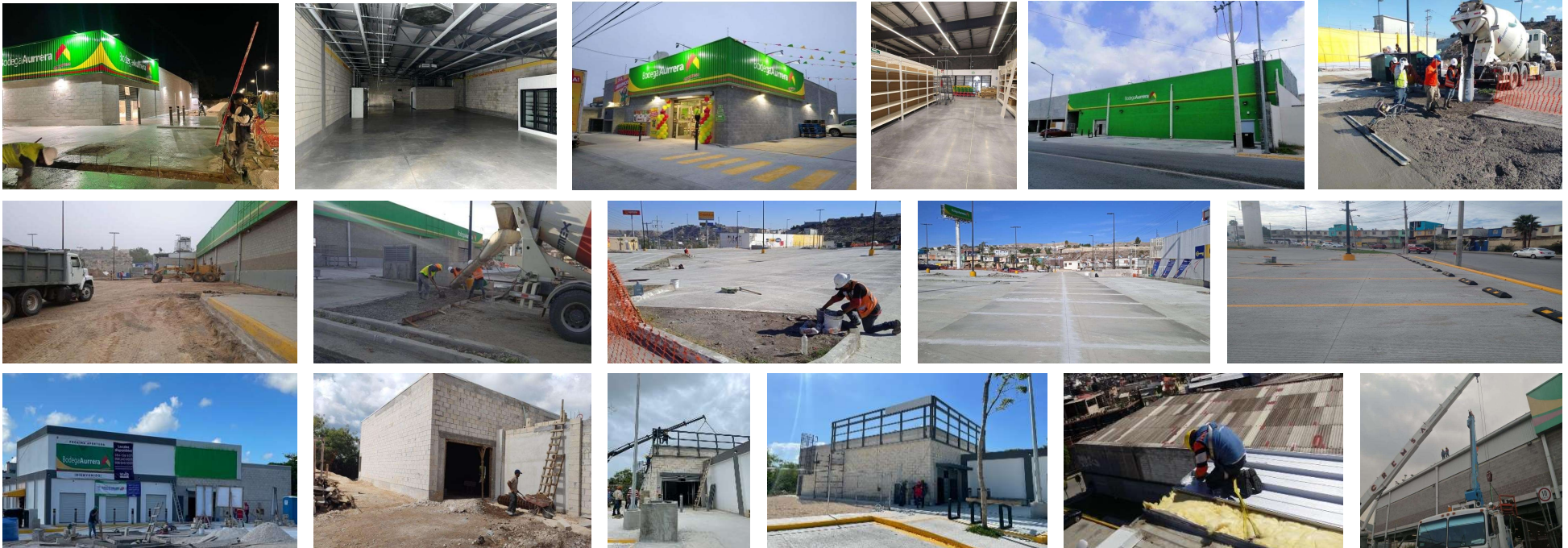


Obra tipo	Año	Trabajos	Tienda	Ubicación
Remodelación	2021	Sistemas de detección contra incendios	CEDIS	Monterrey NL
Remodelación	2021	Sistemas de detección contra incendios	CEDIS	Guadalajara Jalisco
Mantenimiento mayor	2021	Repavimentación 14,700m ²	CEDIS	Culiacán Sinaloa
Mantenimiento mayor	2021	Cambio de sistemas de bombas contra incendio	CEDIS	Hermosillo Sonora
Mantenimiento mayor	2021	Repavimentación 7,600m ²	Bodega Aurrera Quintas del Refugio	Tijuana BC
Mantenimiento mayor	2021	Repavimentación 6,800m ²	Bodega Aurrera del Prado II	Tijuana BC
Mantenimiento mayor	2021	Repavimentación 4,600m ²	SAM'S CLUB	Hidalgo del Parral Chihuahua
Edificación	2021	Obra civil completa	BAE San Carlos	León Guanajuato
Edificación	2021	Obra Civil completa	BAE Pino Real	Saltillo Coahuila

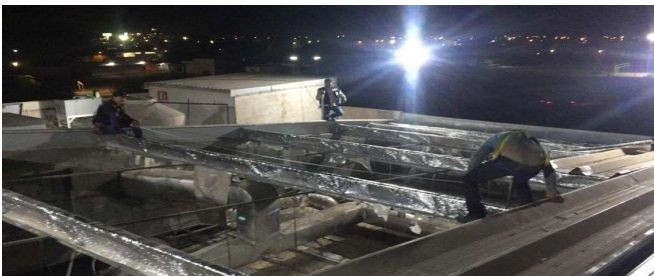
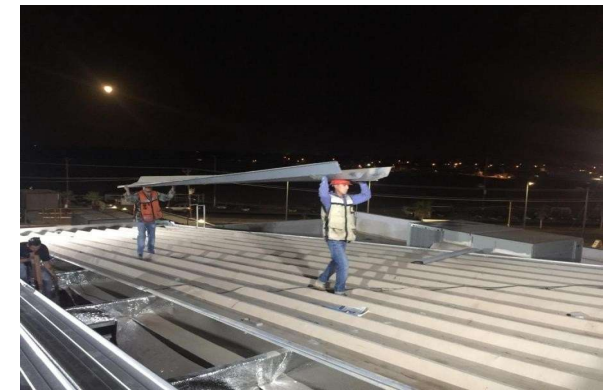
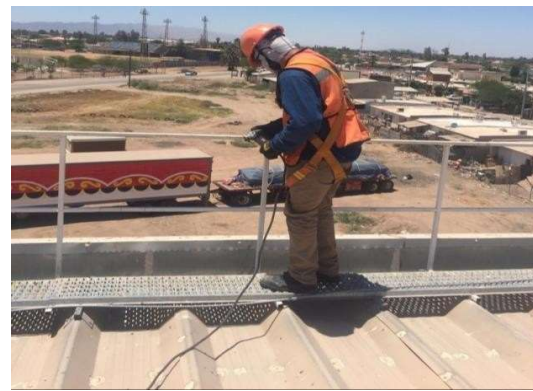


Wal-Mart México y Centro América

Obra tipo	Año	Trabajos	Tienda	Ubicación
Edificación	2021	Obra civil completa	BAE Cosmópolis	Cd. Apodaca NL
Edificación	2021	Obra civil completa	BAE Privadas del arco	Simeprodeso NL
Edificación	2021	Obra civil completa	BAE Gaviotas	Villahermosa Tabasco
Edificación	2022	Obra civil completa	BAE Misión de las Flores	Playa del Carmen QR
Edificación	2022	Obra civil completa	BAE Paraíso Maya	Cancún QR
Edificación	2022	Obra civil completa	BAE Villas del Rey	Cancún QR
Mantenimiento mayor	2022	Cambio de cubierta 6,670m ²	Bodega Aurrera El Oro	Tultitlán del Oro Edo. Mex.
Remodelación	2022	Sistemas detección contra incendio	CEDIS	Sta. Bárbara Edo. Mex.
Remodelación	2022	Sistemas detección contra incendio	CEDIS	Monterrey NL
Remodelación	2022	Sistemas detección contra incendio	CEDIS	San Martín Obispo, Cuautitlán I. Edo. Mex.



Obra tipo	Año	Trabajos	Tienda	Ubicación
Remodelación	2019	Remodelación full	Coppel Valle de Guadalupe	Mexicali BC
Edificación	2019	Obra civil completa	Coppel Canadá Cristóbal Colón	Tamazulápam Oaxaca



Obra tipo	Año	Trabajos	Tienda	Ubicación
Edificación	2019	Obra civil completa	Elektra El dorado	El Dorado Cln. sinaloa
Edificación	2019	Obra civil completa	Elektra Pinotepa Nacional	PN Oaxaca
Edificación	2020	Intervención y reforzamiento estructural	Elektra Loma Bonita	Tijuana BC
Edificación	2020	Obra civil completa	Elektra 5y10 Díaz Ordaz	Tijuana BC



Año	Proyecto	Ubicación
2000	Restaurant Bar Kaoz / Proy. Ejecutivo y Ejecución de Obra	Mazatlán, Sin.
2002	Tienda Interceramic / Proy. Ejecutivo y Ejecución de Obra	Mazatlán, Sin
2003	Locales Comerciales y Apartamentos / Proy. Ejecutivo y Obra	Mazatlán, Sin.
2003	Restaurant "La Puntilla" / Proy. Ejecutivo y Ejecución de Obra	Mazatlán, Sin
2004	Terrazas Restaurant "La Puntilla" / Proy. Ejecutivo y Obra.	Mazatlán, Sin.
2004	Tienda Interceramic / Remodelación total de la tienda	Mazatlán, Sin.
2007	Home Depot México / Constr. Áreas Comunes, estructura	Mazatlán, Sin.
2010	Locales Comerciales NGL Ingeniería / Estructura Metálica	Culiacan, Sin.
2014	Tiendas Kiosco (3) / Fabricación de Estructura Metálica	Mazatlán, Sin.
2015	Carl's Jr. Sábalo / Fabricación y Montaje de Estructura	Mazatlán, Sin.
2015	Restaurante Aries / Diseño y Constr. de Estructura Metalica	Mazatlán, Sin.
2009 al 2015	Tiendas OXXO (127 Unidades) / Construcción de tiendas	VARIOS

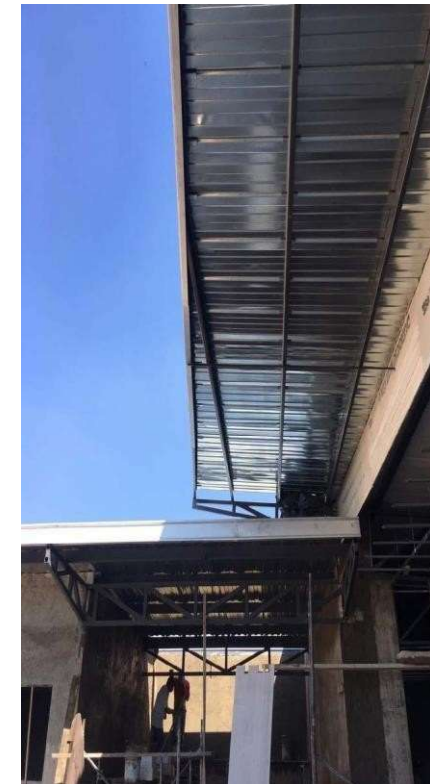


DESCRIPCIÓN TÉCNICA:

Tipo de Obra: Estructura metálica y Herrería
de Plaza Comercial

Año: 2016

Ubicación: Durango, Dgo.



DESCRIPCIÓN TÉCNICA:

Tipo de Obra: Proyecto Ejecutivo Estructural y Construcción de Cimentación, Estructura Metálica y Cubiertas de Panel Aislante para Plantel Educativo

Año: 2018

Ubicación: Durango, Dgo.



DESCRIPCIÓN TÉCNICA:

Tipo de Obra: Re nivelación de estructura y sustitución de panel de cubierta

Año: 2022

Ubicación: Durango, Dgo.



AÑO	PROYECTO
2000 al 2005	Casas Habitación / Proyecto Ejecutivo y Obra
2005	Departamentos Puesta del Sol / Locales comerciales, alberca, estructura.
2006	Condominio Portofino / Proy. Ejecutivo, Alberca, Acabados y Estructuras.
2006	Crown Plaza / Cimbra metálica, refuerzo estructural, soldadura.

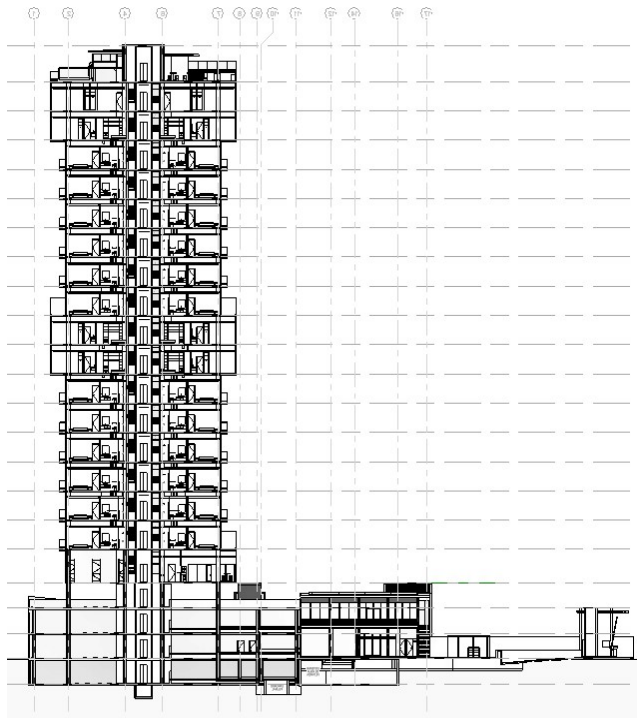
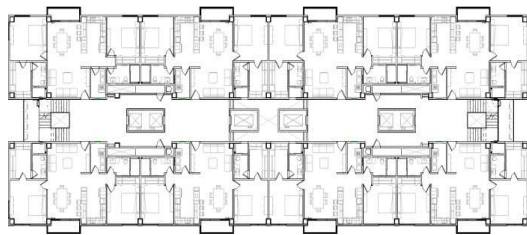


AÑO

PROYECTO

2019

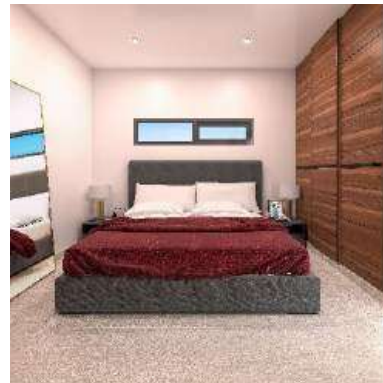
TORRE PLENITUDE MARINA/ , Diseño y proyecto ejecutivo.



AÑO

PROYECTO

2020 - 2021 CONDOMINIOS LA TOSCANA/ , Diseño, proyecto ejecutivo y construcción.

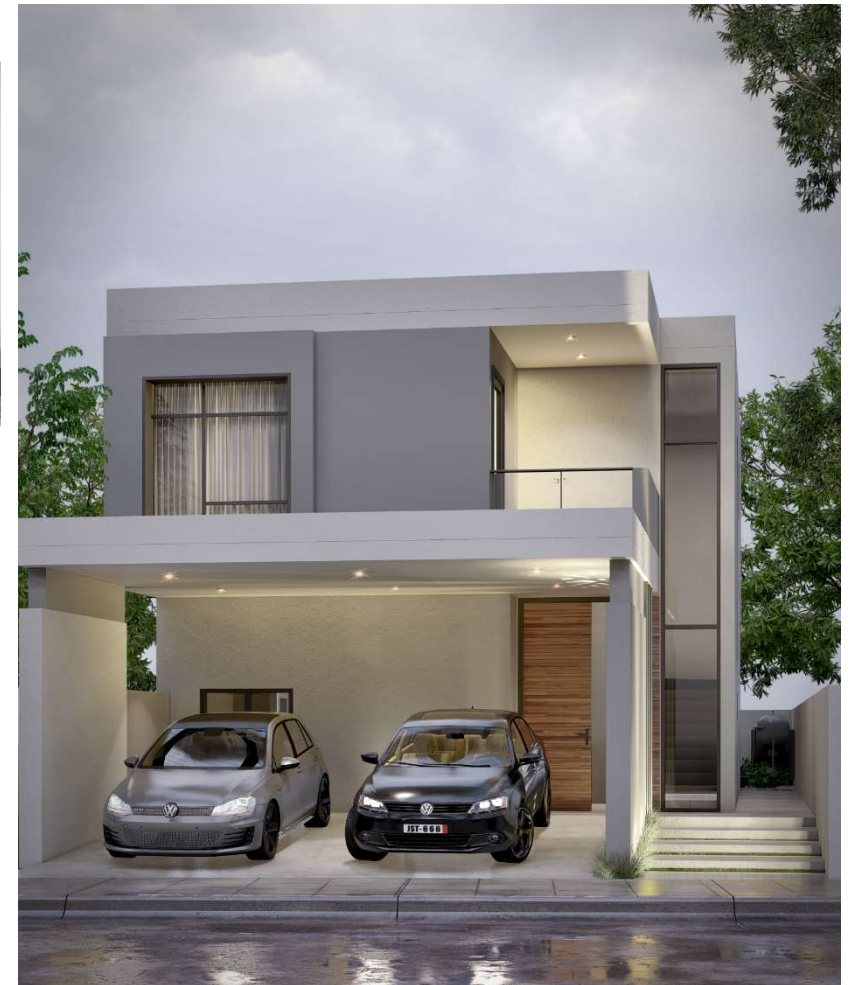
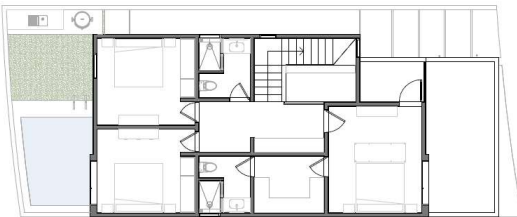
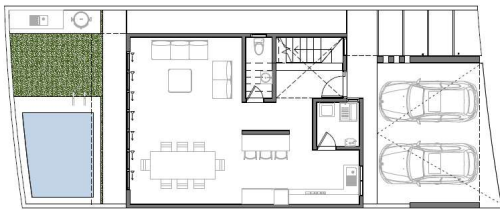


AÑO

PROYECTO

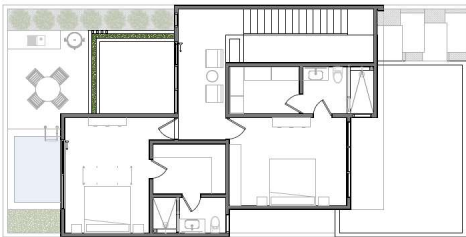
2020 - 2021

MARALTO 173/ , Diseño y proyecto ejecutivo



AÑO PROYECTO

2020 - 2021 MARALTO 200/ , Diseño y proyecto ejecutivo



AÑO PROYECTO

2021 - 2022 CONDOMINIOS SIENNA/ , Diseño, proyecto ejecutivo y construcción.

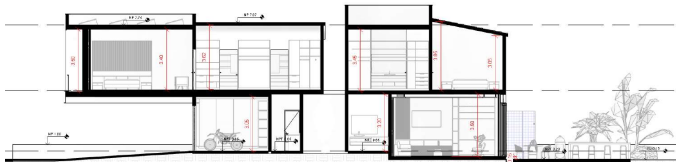
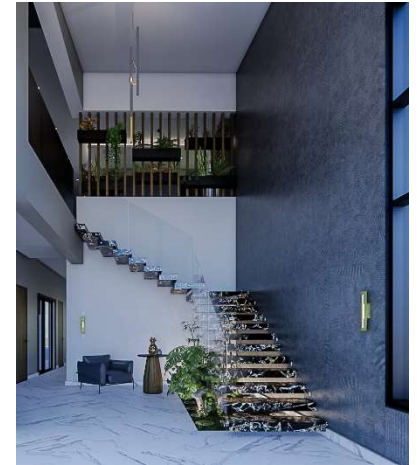
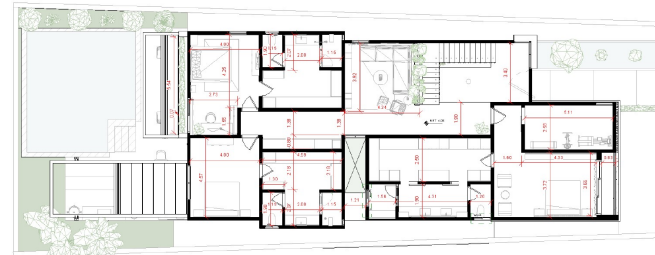


AÑO

PROYECTO

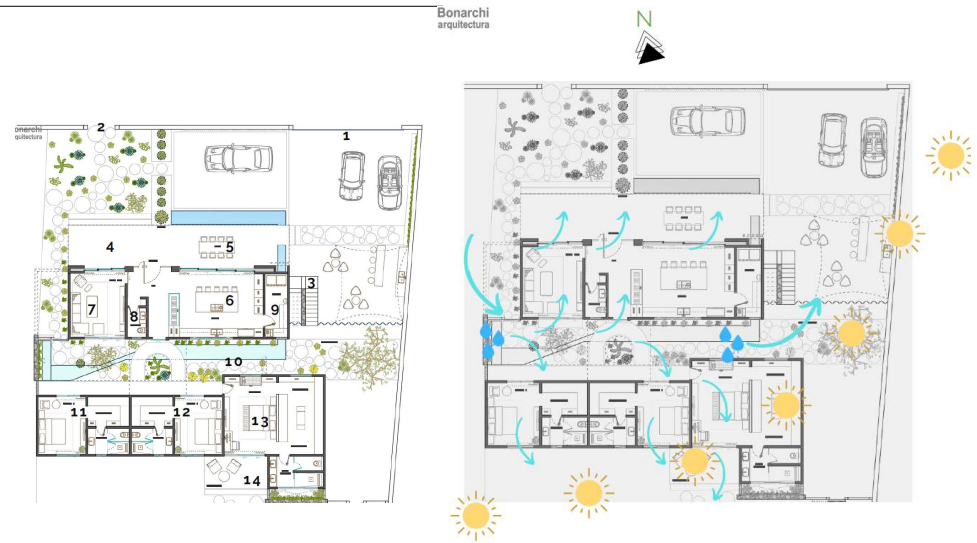
2022

Residencia VIVAR el CID/ , Diseño, proyecto ejecutivo y construcción.



AÑO PROYECTO

2022 CASA EN LOS CABOS/ , Diseño, proyecto ejecutivo y construcción.



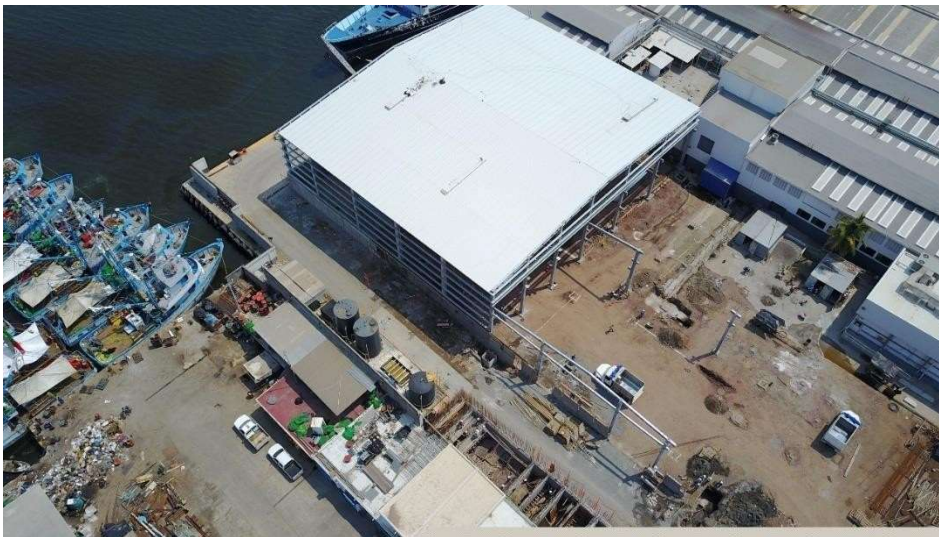
DESCRIPCIÓN TÉCNICA:

Tipo de Obra:	Proyecto, Construcción e instalación
Año:	2009-2010
Ubicación:	Mazatlán-Culiacán
Superficie:	450 m ² c/u
Estado:	Terminado

Plantas Procesadora de Lacteos Ordemex S.A. de C.V

Proyecto, Construcción e instalación de dos plantas procesadoras de lacteos.





ESTRUCTURA METÁLICA, CUBIERTA Y MUROS AISLANTES PARA NAVE DE
CAMARAS DE CONGELACIÓN Y REFRIGERACIÓN, BAJO NORMATIVAS
EUROPEAS DE MATERIALES CONTRA FUEGO Y CUIDADOS SANITARIOS PARA
PROCESO DE ALIMENTOS 2017-2018

Obra tipo	Año	Trabajos	Complejo	Ubicación
Edificación	2021	Obra civil completa	ASAMÁZ	Mazatlán Sinaloa



Año	Proyecto	Ubicación
2011	Muelle 5 API, Constr. Manzanillo S.A. de C.V.	Mazatlán, Sin.
2011	Conectividad API, Constr. Manzanillo S.A. de C.V.	Mazatlán, Sin.
2012	Estructura Submarina PINSA, Serv. Navales	Mazatlán, Sin.
2012	Muelles Transbordadores API, Constr. Mzn.SA de CV	Mazatlán, Sin.
2013	Muelle TMAZ API, Constr. Manzanillo S.A. de C.V.	Mazatlán, Sin.
2013	Puerto Pichilingue API, Constr. Manzanillo S.A.de C.V.	La Paz, B.C.S.
2014	Bimini Terminal Project	Bimini, Bahamas
2014	Escollera, Alvarga Construcciones S.A. de C.V.	Cd. del Carmen, Camp.
2014	Muelle HAZESA, Alvarga Construcciones S.A. de C.V.	Manzanillo, Colima
2014	Muelle HAZESA, API, Constr. Manzanillo S.A. de C.V.	Manzanillo, Colima
2015	Servicios Navales de Mazatlán PINSA	Mazatlán, Sin.
2016	Muelle Terminal Turistico, Constr. Mzn.S.A. de C.V.	Puerto Peñasco, Son.
2016	Muelle PEMEX, Alvarga Constr. S.A. de C.V.	La Paz, B.C.S.
2017	Nave Industrial PINSA	Mazatlán, Sinaloa.
2019	Plataformas muelle API, GRUPO INDI S.A. de C.V.	Manzanillo, Colima.



Bimini Terminal Project, Bimini Bahamas



Conectividad API, Constr. Manzanillo S.A. de C.V.





Muelle HAZESA / 2014



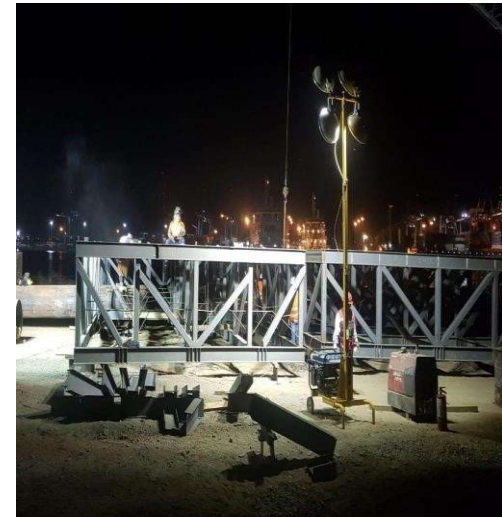
Muelle TMAZ API / 2016



Puerto Pichilingue API / 2013







Fabricación de estructura

Producción de elementos en acero propios para la infraestructura



DESCRIPCIÓN TÉCNICA:

Tipo de Obra:	Fabricación y Montaje de Estructura Metálica
Año:	Septiembre 2015
Ubicación:	Mazatlan
Superficie:	220 m ²
Estado:	Terminado

Fabricación de estructura metálica y laminado



DESCRIPCIÓN TÉCNICA:

Tipo de Obra: Diseño y Construcción
de Estructura Metálica

Año: Septiembre-Diciembre 2015

Ubicación: Mazatlán

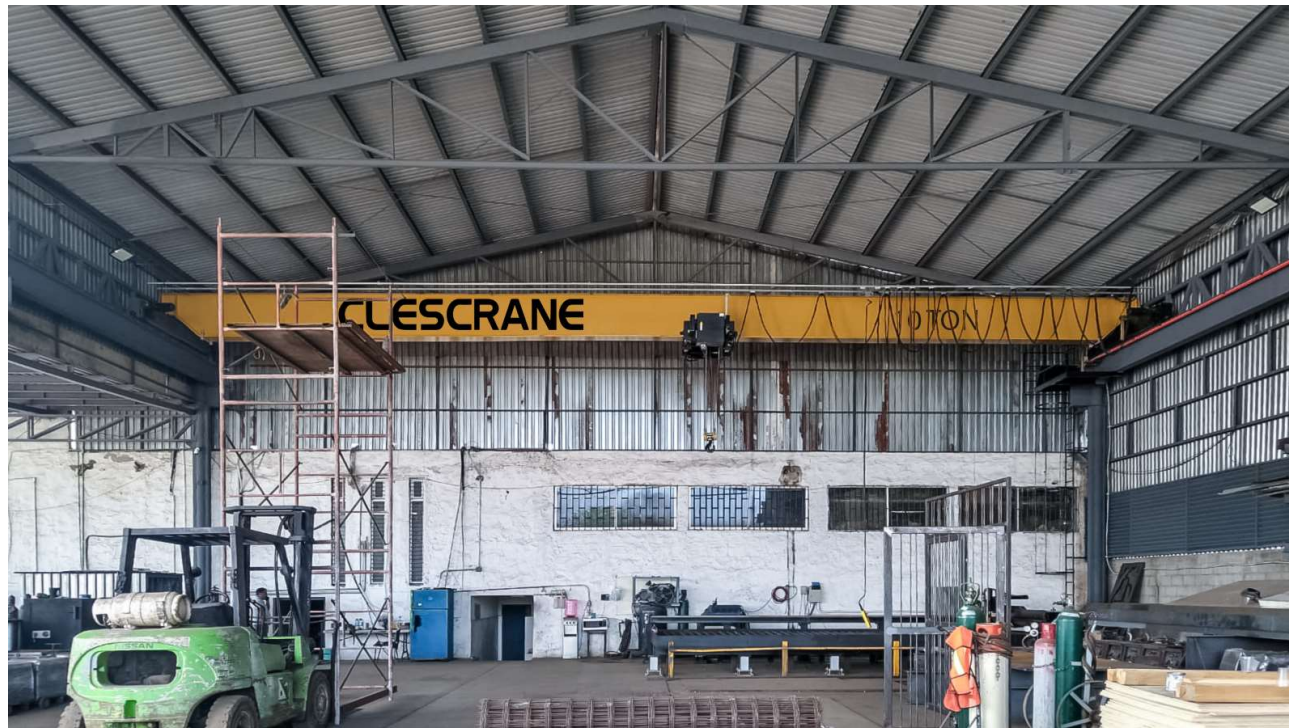
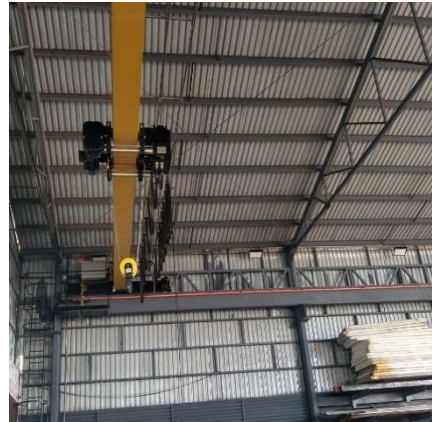
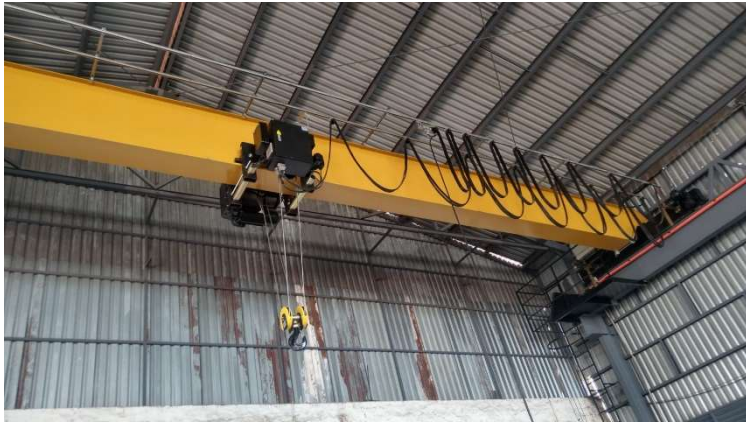
Superficie: 360 m²

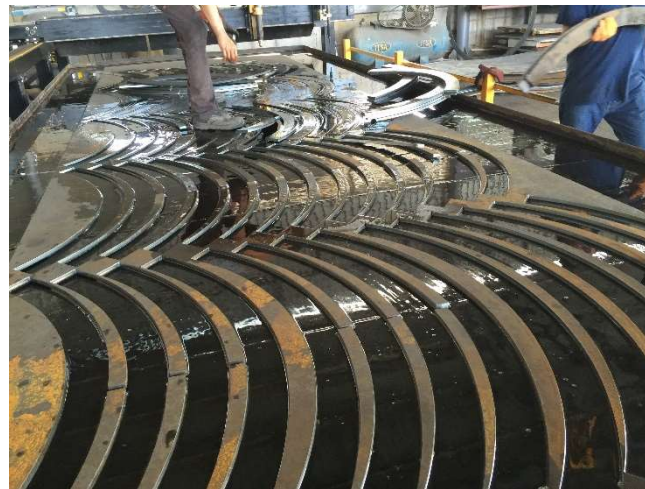
Estado: Terminado

Diseño y construcción de estructura metálica para restaurante Aries.



Fabricación e instalación de grúas viajeras





Algunos de nuestros clientes





Oficina Corporativa
Av. de la Marina s/n Local 7
Esq. Circunvalación Playas.
Col. Francisco Villa C.P. 82127
Mazatlán, Sinaloa.
Tel. (669) 986 6270

Informes:

direccion@bonarchi.com

www.bonarchi.com